

Téléprocédure pour les Vins sans indication géographique avec mention de cépage et/ou de millésime (VSIG cépage / millésime)

Manuel utilisateur

Une téléprocédure est disponible pour faire vos demandes d'agrément, de certification et vos déclarations de commercialisation.

Ce manuel vous guide pour chaque étape de l'utilisation de la téléprocédure pour l'agrément de votre entreprise, la certification de vos vins et la déclaration de vos volumes commercialisés.

Tous les opérateurs déjà agréés lors d'une campagne précédente peuvent se connecter à la téléprocédure à partir du Portail FranceAgriMer.

Les nouveaux opérateurs VSIG non connus auparavant de FranceAgriMer devront envoyer les formulaires papier pour leur première campagne. Ils pourront utiliser la téléprocédure dès que leur dossier aura été validé par leur service territorial.

En cas de difficulté lors de l'utilisation de la téléprocédure, vous pourrez contacter FranceAgriMer à l'adresse suivante : vsig@franceagrimer.fr

SOMMAIRE :

1.	Connexion à la téléprocédure	1
2.	Consultation de l'historique des campagnes antérieures.....	3
3.	Demande d'agrément	6
3.1	Saisie d'une demande d'agrément.....	6
3.2	Validation de la demande d'agrément.....	12
4.	Demandes de certification	15
4.1	Saisie de la demande de certification	15
4.2	Validation de la demande de certification.....	21
5.	Déclaration des volumes commercialisés	23
5.1	Effectuer la déclaration de commercialisation	23
5.2	Modification de la saisie des volumes commercialisés.....	25
6.	Gestion des agréments, de la certification et de la commercialisation.....	26
6.1	Gestion des agréments.....	26
6.2	Gestion de la certification	27
6.3	Gestion de la commercialisation	28

1. Connexion à la téléprocédure

Note :

Depuis novembre 2016, le téléservice (e-service) Vin sans Indication géographique cépage/millésime est désormais accessible par le portail FranceAgriMer :

<https://portailweb.franceagrimer.fr/> en utilisant vos identifiants et mot de passe de connexion du Portail (et pas ceux de l'application VSIG).

L'ancien accès par le lien : <https://teleprocedure.franceagrimer.fr/auth-normale/>

ainsi que le mot de passe et le code utilisé pour l'ancienne téléprocédure vins sans IG ne sont plus valides.

Voici l'intégralité de la procédure à suivre pour se connecter :

Vous devez donc vous rendre sur le Portail et vous connecter avec votre identifiant et mot de passe du Portail :



Vous y trouverez alors un lien pour accéder à l'application VSIG :



Si vous n'avez pas encore ce lien, vous pouvez l'ajouter en cliquant à droite sur « Plus d'e-services » et en sélectionnant l'onglet « Vins Sans IG avec cépages / millésime »

Une fois que vous aurez cliqué sur ce lien, l'application VSIG fonctionnera de la même manière que par le passé.

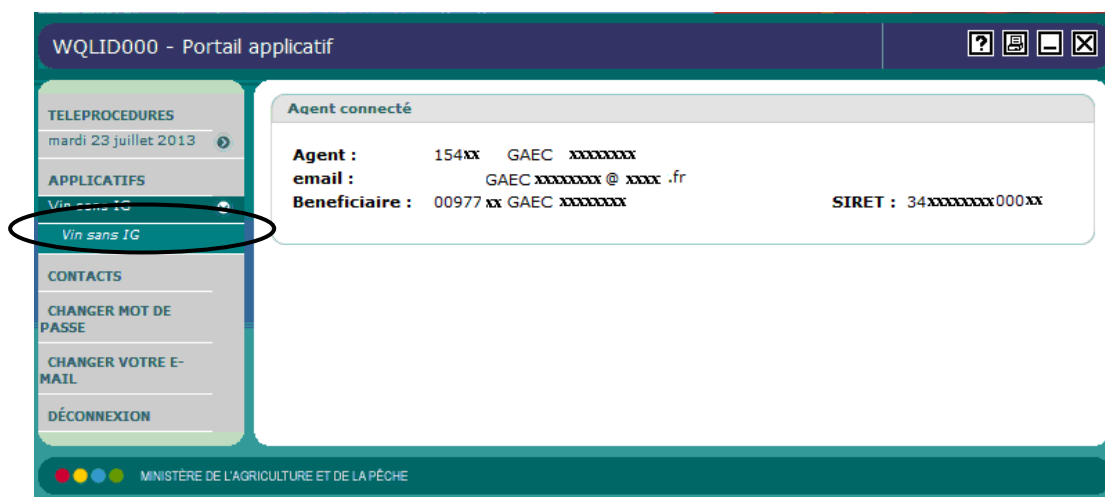
Les démarches à effectuer pour les VSIG demeurent inchangées.

En cas d'oubli de mot de passe, le Portail vous permettra d'en générer un automatiquement.

NB : Si vous n'avez jamais utilisé le Portail FranceAgriMer pour d'autres téléservices (vitiplantation, vitirestructuration, viti-investissement par exemple), vous trouverez à la page suivante un manuel indiquant la procédure à suivre pour vous créer un compte :

<http://www.franceagrimer.fr/filiere-vin-et-cidriculture/Vin/Appui-a-la-filiere/Normalisation-et-qualite/Vins-sans-indication-geographique-VSIG>

Une fois que vous serez connecté, vous pourrez entrer dans l'application en cliquant sur le lien « Vins sans IG » :



2. Consultation de l'historique des campagnes antérieures

Un tableau de bord rappelle l'historique des précédentes campagnes : agréments, volumes certifiés, volumes commercialisés et paiements des frais d'agrément et de certification.

WQLVN000 - Menu Vin Sans Indication Géographique

TELEPROCEDURE

- Agrément
Effectuer demande d'agrément
- Certification
Effectuer demande de certification
- Commercialisation
Effectuer déclaration de commercialisation
- Gestion agrément
Consulter demande
- Gestion certification
Consulter demande
- Gestion commercialisation
Consulter déclaration

QUITTER

Campagne en cours : 2013/2014

Opérateur

Identifiant : 977XX
Raison sociale : GAEC XXXXXXXXXXXXX
Nom commercial : GAEC XXXXXXXXXXXXX
Nom générique : GAEC XXXXXXXXXXXXX
Numéro SIRET : 34XXXXXXXXXXXX
Numéro CVI :

Avertissement

Les informations qui vous sont demandées sont susceptibles d'être utilisées par les agents de FranceAgriMer pour la production d'informations économiques. Les données ne seront pas rediffusées en l'état mais pourront servir à la production d'analyses qui seront susceptibles de publication dans le respect de la garantie de l'anonymat des données.

Tableau de bord

Campagne	Agrément	Volumes certifiés	Volumes commercialisés	Paiement des frais
2012/2013	1 an	60 hl Détail des lots	0 hl	
2011/2012	1 an	133 hl Détail des lots	43 hl Détail du lot	209,30 Euros Payée Intégralement
2010/2011	1 an	95 hl Détail des lots	39 hl Détail du lot	209,30 Euros Payée Intégralement

MINISTÈRE DE L'AGRICULTURE ET DE LA PÊCHE

Pour information : le détail des lots certifiés durant les campagnes précédentes sont consultables à partir du lien « Détail des lots ». Par exemple pour 2012-2013 voici le détail des 60 hl certifiés :

Opérateur

Identifiant : 977XX
Raison sociale : GAEC XXXXXXXXXXXX
Nom commercial : GAEC XXXXXXXXXXXX
Nom générique : GAEC XXXXXXXXXXXX
Numéro SIRET : 34 XXXXXXXXXXXX
Numéro CVI : XXXXXXXX

Les volumes déclarés

Campagne : 2012

Volume en hectolitre	Provenance	Cépage	Couleur	Millésime	Destination	Date de réception	N° certification
60	FRANCE	MULTI-CEPAGE	Rosé	2012	FRANCE	23/10/2012	CER-2012-529


Retour

Informations générale de la demande

Campagne : 2012/2013
Statut : Validée
Date de signature : 12/09/2012
Nom de signataire : XXXXXXXXXXXX
N° certification : CER-2012-XXX

[Historique des statuts](#)

Volumes à certifier

Volume en hectolitre	Provenance	Cépage	Couleur	Millésime	Destination	Cert.	Stock
60	FRANCE	MULTI-CEPAGE	Rosé	2012	FRANCE		<input type="checkbox"/>

Imprimer certificat

Retour

En cliquant sur « imprimer certificat », on retrouve le fichier pdf du certificat reçu par courrier pour les lots concernés (voir exemple page suivante).

DRAAF - FranceAgriMer

XXXXXXXXXX
 XXXXXXXXXXXX

XXXXXXXXXX
 XXXXXXXXXXXX
 XXXX XXXXXXXXXXXX

le 01/05/2013

Objet : Délivrance d'un numéro d'enregistrement valant certificat pour la commercialisation de vins sans indication géographique avec mention de cépage et/ou de millésime (VSIG cépage/millésime).

Référence : décret n°2010-1327 du 5 novembre 2010
 Opérateur agréé n° VSIG:XXXXXXXXXX

Madame, Monsieur,

Suite à votre demande de certification en date du 23/10/2012 pour la commercialisation de VSIG cépage / millésime **durant la campagne 2012/2013** (du 01/08/2012 au 31/07/2013), je vous prie de bien vouloir trouver ci-dessous le numéro d'enregistrement valant certificat : **CER-2012-XXX**

Vous êtes autorisé à commercialiser les VSIG cépage/millésime dont la liste figure dans le tableau ci-dessous à compter de la date de ce courrier.

Volumes hl (arrondis à hl inférieur)	Provenance France ou Etat Membre	Cépage(s)	Couleur (Rouge 1 ; Blanc 2 ; Rosé 3)	Millésime
60	FRANCE	MULTI-CÉPAGE	3	2012

Pour tout autre cépage et/ou millésime ou toute augmentation des volumes listés ci-dessus, une nouvelle demande de certification doit être transmise.

Ce certificat sera caduc le 31/07/2013 : les VSIG en stock devront faire l'objet d'une nouvelle demande de certificat pour la campagne suivante.

Je vous prie d'agréer, Madame, Monsieur, l'assurance de mes sincères salutations.

Pour le Directeur général par intérim et par délégation

Le Chef du Pôle Suivi Technique des Filières
 du Service territorial FranceAgriMer

XXXXX
 XXXXXXXXXXXX

3. Demande d'agrément

Les demandes d'agrément envoyées par la téléprocédure ou par courrier sont examinées par le service territorial qui statue sur leur conformité dans un délai de 15 jours ouvrables.

Si vous avez un agrément de 3 ans en cours de validité, vous pourrez réaliser directement votre demande de certification (voir partie 4.)

3.1 Saisie d'une demande d'agrément

A partir du Menu principal, cliquez sur « effectuer une demande d'agrément »

WQLVN000 - Menu Vin Sans Indication Géographique

TELEPROCEDURE

- Agrément** (selected)
 - Effectuer demande d'agrément
- Certification**
 - Effectuer demande de certification
- Commercialisation**
 - Effectuer déclaration de commercialisation
- Gestion agrément**
 - Consulter demande
- Gestion certification**
 - Consulter demande
- Gestion commercialisation**
 - Consulter déclaration

QUITTER

Campagne en cours : 2013/2014

Opérateur

Identifiant : 977XX
Raison sociale : GAEC XXXXXXXXXXXXX
Nom commercial : GAEC XXXXXXXXXXXXX
Nom générique : GAEC XXXXXXXXXXXXX
Numéro SIRET : 34XXXXXXXXXXXX
Numéro CVI :

Avertissement

Les informations qui vous sont demandées sont susceptibles d'être utilisées par les agents de FranceAgriMer pour la production d'informations économiques. Les données ne seront pas rediffusées en l'état mais pourront servir à la production d'analyses qui seront susceptibles de publication dans le respect de la garantie de l'anonymat des données.

Tableau de bord

Campagne	Agrément	Volumes certifiés	Volumes commercialisés	Paiement des frais
2012/2013	1 an	60 hl Détail des lots	0 hl	
2011/2012	1 an	133 hl Détail des lots	43 hl Détail du lot	209,30 Euros Payée Intégralement
2010/2011	1 an	95 hl Détail des lots	39 hl Détail du lot	209,30 Euros Payée Intégralement

MINISTÈRE DE L'AGRICULTURE ET DE LA PÊCHE

WQLVN061 - EFFECTUER UNE DEMANDE D'AGREMENT (1/2)

Opérateur

Identifiant : 977XX
Raison sociale : GAEC XXXXXXXXXXXX
Nom commercial : GAEC XXXXXXXXXXXX
Nom générique : GAEC XXXXXXXXXXXX I
Numéro SIRET : 34 XXXXXXXXXXXX
Numéro CVI :

Informations opérateur

Identifiant : 97722
Qualité : Cave particulière N° CVI :
Organisme ctl : FranceAgriMer
Certification : HACCP
Commentaire :
Demandeur : XXXXXXXXXXXX

Agrément

Campagne : 2013/2014
Référence externe : VSIG34 XXXXXXXXXXXX
Type : FranceAgriMer
 Agrément sur 1 an Agrément sur 3 ans
Début de validité 01/08/2013 Fin de validité 31/07/2016

Engagements

Afin de valider et transmettre votre demande, vous devez approuver les engagements en cochant la case « Lu et approuvé ».

Document : « [Engagements Agrément](#) »

Lu et approuvé :

Suivant Abandonner

MINISTÈRE DE L'AGRICULTURE ET DE LA PÊCHE

Rubrique « Information opérateur » :

Modifiez si besoin la qualité, le numéro CVI, la certification et le nom du demandeur.

Rubrique « Agrément » :

Choisissez un agrément pour 1 an ou pour 3 ans.

Remarque : Les frais d'agrément sont de 75 € HT pour 1 an et de 150 € HT pour 3 ans (facturé lors de l'appel à paiement concernant la première des 3 campagnes).

Rubrique « Engagement » :

Lire les engagements en cliquant sur le lien « Engagements Agrément » (un téléchargement et une impression du document sont possibles – il est repris dans l'encadré présenté ci-dessous) et cocher la case « Lu et approuvé » pour confirmer que vous vous engagez à les respecter.

« Engagements agréments » :

Engagements à respecter par l'opérateur qui souhaite être agréé par FranceAgriMer en vue de commercialiser des VSIG cépage(s) / millésime.

L'opérateur :

- reconnaît avoir pris connaissance des modalités de certification, d'approbation et de contrôle des vins ne bénéficiant pas d'une appellation d'origine protégée ou d'une indication géographique protégée et portant une mention de cépage et/ou de millésime tel que décrit dans les articles R. 665-18 à R. 665-29 du code rural et de la pêche maritime ;
- reconnaît être responsable de la véracité des informations, mentionnées sur l'étiquetage des vins susvisés, relatives au cépage et/ou au millésime et s'être assuré de la traçabilité du cépage et/ou du millésime à tous les stades de la production (des matières premières jusqu'à la mise sur le marché des vins) aussi bien dans les processus internes de l'entreprise que chez ses fournisseurs ;
- déclare respecter les dispositions du plan de contrôle relatif aux vins sans indication géographique avec mention de cépage et/ou de millésime pour lesquelles une demande d'agrément est présentée ;
- déclare avoir informé ses fournisseurs de leurs obligations en la matière et obtenu leur accord de se soumettre audit plan de contrôle ;
- certifie que les informations fournies sont exactes et donne son accord pour figurer dans la liste des opérateurs agréés publiée sur le site internet de FranceAgriMer.

L'opérateur s'engage :

1. à enregistrer dans un système documentaire les informations assurant la traçabilité du cépage et/ou du millésime, à tous les stades de la production (matières premières, produits dans les processus internes de l'entreprise, produits mis sur le marché par l'opérateur).

Les modalités de ces enregistrements sont détaillées dans la page « Descriptif du système documentaire assurant la maîtrise de la traçabilité chez le demandeur et ses fournisseurs » (cf. écran suivant).

- 1 Bis. à prendre toute disposition pour s'assurer que ses fournisseurs ont mis en place un système documentaire dans lequel sont enregistrées les informations assurant la traçabilité du/des cépage(s) et/ou du millésime à tous les stades de la production qui précèdent leur livraison dans son entreprise.

Pour cela, un engagement du respect de la traçabilité ainsi que tout document justificatif peuvent être demandés aux fournisseurs et l'opérateur agréé peut s'appuyer, à titre d'exemple, sur la grille « Descriptif du système documentaire assurant la maîtrise de la traçabilité ».

2. à se soumettre aux contrôles prévus et à fournir l'ensemble des documents nécessaires au contrôle de la traçabilité et à informer ses fournisseurs de leur obligation de se soumettre aux dits contrôles,
3. à supporter les coûts :
 - de l'agrément 75 € HT pour 1 an ou 150 € HT pour 3 ans ;
 - de la certification : 0 € HT pour des volumes commercialisés ≤ à 5 hl, 100 € HT de 6 à 500 hl, 200 € HT de 501 à 1500 hl, 350 € HT pour des volumes commercialisés ≥ à 1501 hl ;
 - les frais inhérents aux contrôles consécutifs au constat d'une non-conformité (nombre de tranches de 4 heures x 300 € x nombre de contrôleurs) ;
4. à déclarer annuellement, en fin de campagne **avant le 30 septembre**, les volumes commercialisés en vins sans indication géographique avec mention de cépage(s) et/ou de millésime,
5. à confirmer, à l'issue de sa période de validité, votre demande d'agrément en vins sans indication géographique avec mention de cépage et/ou de millésime,
6. à informer les services de FranceAgriMer de toute modification le concernant ou affectant sa demande ou son outil de production.

Le non respect de ces engagements entraînera le retrait de l'agrément.

Cliquer sur « suivant » pour accéder à la page suivante.

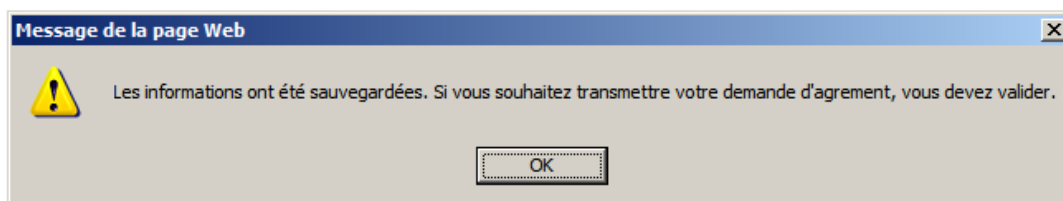
Si toutes les rubriques obligatoires ne sont pas saisies, vous devrez les compléter avant d'accéder à la page suivante.

Sur la deuxième page, compléter le tableau en cochant une case par ligne :

Descriptif du système documentaire			
Descriptif du système documentaire assurant la maîtrise de la traçabilité chez le demandeur et ses fournisseurs.			
<p>Le demandeur s'engage à enregistrer les pièces justificatives permettant la maîtrise de la traçabilité à tous les stades de la production, que ce soit au niveau :</p> <ul style="list-style-type: none"> - des matières premières, - des produits dans les processus internes de l'entreprise et chez ses fournisseurs, - des produits mis sur le marché par l'opérateur. <p>Le demandeur certifie tenir à jour les documents suivants permettant d'assurer la traçabilité des Vins SIG avec mention de cépage et/ou de millésime :</p> <p>(compléter le tableau ci-dessous en cochant la case correspondant à la réponse adaptée en face de chacun des documents listés)</p>			
Type de document	OUI	NON	Sans objet
Fiche de compte CVI (identification de l'exploitation, détail du parcellaire et de l'encépagement)	<input type="radio"/>	<input type="radio"/>	<input type="radio"/>
Déclaration de récolte 8328 CVI	<input type="radio"/>	<input type="radio"/>	<input type="radio"/>
Déclaration de production SV 11	<input type="radio"/>	<input type="radio"/>	<input type="radio"/>
Déclaration de production SV 12	<input type="radio"/>	<input type="radio"/>	<input type="radio"/>
Comptabilité matière, notamment :			
- tenue d'une comptabilité matière identifiant les vins sans indication géographique avec mention de cépage ou de millésime	<input type="radio"/>	<input type="radio"/>	<input type="radio"/>
- registre de coupage (ou d'assemblage),	<input type="radio"/>	<input type="radio"/>	<input type="radio"/>
- registre d'embouteillage et/ou de conditionnement,	<input type="radio"/>	<input type="radio"/>	<input type="radio"/>
- registre entrées/sorties,	<input type="radio"/>	<input type="radio"/>	<input type="radio"/>
Document administratif d'accompagnement (DAA) original (ou DAE Document Administratif Electronique, le cas échéant) et facture d'achat correspondante, avec mention des manipulations effectuées (notamment, vérification des entrées raisins, moûts ou VSIG avec cépage ou millésime achetés en vrac et pour les vins présence du code coupage sur DAA tel que prévu à l'annexe VI du Règlement (CE) n° 436/2009 de la Commission du 23 mai 2009).	<input type="radio"/>	<input type="radio"/>	<input type="radio"/>
Procédures et documents mis en place par le demandeur et ses fournisseurs garantissant le respect des règles d'autocontrôle et de certification,	<input type="radio"/>	<input type="radio"/>	<input type="radio"/>
Etiquetage : Nom officiel du ou des cépages, pas de mention d'indication géographique, pas de nom de domaine, pas de mention « primeur » (seule la mention « nouveau » est autorisée sous condition).	<input type="radio"/>	<input type="radio"/>	<input type="radio"/>
Liste des fournisseurs et engagements de ces derniers à accepter les contrôles de FranceAgriMer ou d'un organisme agréé, afin de s'assurer de la traçabilité du/des cépage(s) ou du millésime à tous les stades de la production,	<input type="radio"/>	<input type="radio"/>	<input type="radio"/>
Pour les vins originaires d'un autre Etat membre, documents de certification (attestation par les autorités compétentes de l'Etat membre dans lequel la production a eu lieu).	<input type="radio"/>	<input type="radio"/>	<input type="radio"/>

- **Si vous souhaitez sauvegarder la demande** et la transmettre ultérieurement à votre service territorial, cliquez sur « Sauvegarder » (la demande d'agrément pourra être modifiée et validée ultérieurement),

Voici le message d'information que vous recevrez lors de la sauvegarde :

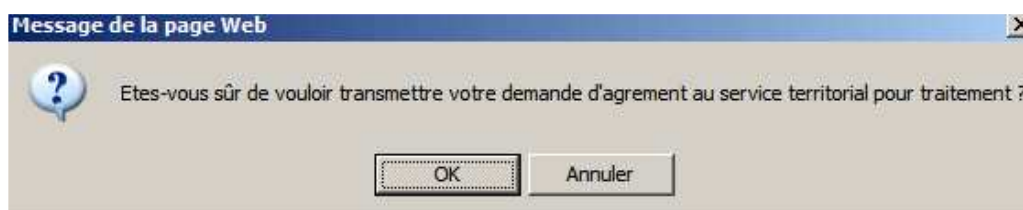


La demande s'affiche « En cours saisie » dans votre tableau de bord. Vous pourrez la consulter, la modifier et la valider par la suite en cliquant sur ce lien :

Campagne	Agrément	Vol. certifiés	Vol. commercialisés	Paiement des frais
2013/2014	En cours saisie	0 hl	0 hl	
2012/2013	1 an	25 hl Détail des lots	0 hl	

- Si vous souhaitez transmettre la demande à votre service territorial, cliquez sur « valider »,

Voici le message d'information que vous recevrez lors de la validation :



Votre demande sera en attente de validation par le Service Territorial. Vous ne pourrez plus la modifier mais vous pourrez la consulter en cliquant sur le lien « En att. Val. ST » :

Campagne	Agrément	Vol. certifiés	Vol. commercialisés	Paiement des frais
2013/2014	En att. Val. ST	0 hl	0 hl	
2012/2013	1 an	25 hl Détail des lots	0 hl	

- Si vous souhaitez supprimer votre demande, cliquez sur « Abandonner »

Voici le message d'information que vous recevrez en cas d'abandon :



Votre demande n'apparaîtra plus dans votre tableau de bord et vous pourrez en recréer une nouvelle par la suite :

Campagne	Agrément	Vol. certifiés	Vol. commercialisés	Paiement des frais
2013/2014		0 hl	0 hl	
2012/2013	1 an	25 hl Détail des lots	0 hl	

3.2 Validation de la demande d'agrément

3.2.1. Examen de la demande par le service territorial de FranceAgrimer

Une fois la demande d'agrément validée, un mail vous est adressé vous informant de l'examen de votre dossier :

Bonjour,

Nous avons bien reçu votre demande d'agrément pour des vins sans appellation d'origine ou indication géographique avec mention de cépage et/ou de millésime (VSIG cépage / millésime) et nous vous en remercions.

Votre demande est en cours de traitement.

- Si la demande est jugée **non conforme** par le service territorial un mail vous informera du motif de non-conformité.

Vous pourrez vous reconnecter sur votre espace personnel et modifier votre demande.

La demande s'affiche « En cours saisie » dans votre tableau de bord. Vous pourrez la consulter, la modifier et la valider par la suite en cliquant sur ce lien :

Tableau de bord				
Campagne	Agrément	Vol. certifiés	Vol. commercialisés	Paiement des frais
2013/2014	<u>En cours saisie</u>	0 hl	0 hl	
2012/2013	1 an	25 hl Détail des lots	0 hl	

Pour toute information au sujet de cette non-conformité, vous pourrez prendre contact avec votre service territorial dont la liste figure dans un fichier PDF sur le site FranceAgriMer à l'adresse suivante :

<http://www.franceagrimer.fr/filiere-vin-et-cidriculture/Vin/Appui-a-la-filiere/Innovation-et-qualite/Vins-sans-indication-geographique-VSIG>

- o Si la demande est jugée **conforme** par le service territorial ce mail est adressé :

Votre demande d'agrément pour des vins sans appellation d'origine ou indication géographique avec mention de cépage et/ou de millésime (VSIG cépage / millésime) a été traitée.

Vous pouvez télécharger votre notification d'agrément et réaliser votre demande de certification sur votre espace personnel.

3.2.2. Téléchargement de l'accusé de réception de l'agrément

Vous pourrez vous connecter à l'application (voir 1.1) et télécharger l'accusé de réception de l'agrément au format PDF disponible sur le tableau de bord :

WQLVN000 - Menu Vin Sans Indication Géographique

Campagne en cours : 2013/2014

Opérateur

Identifiant : 977XX
Raison sociale : GAEC XXXXXXXXXXXX
Nom commercial : GAEC XXXXXXXXXXXX
Nom générique : GAEC XXXXXXXXXXXX
Numéro SIRET : 34 XXXXXXXXXXXX
Numéro CVI : XXXXXXXX

Avertissement

Les informations qui vous sont demandées sont susceptibles d'être utilisées par les agents de FranceAgriMer pour la production d'informations économiques. Les données ne seront pas rediffusées en l'état mais pourront servir à la production d'analyses qui seront susceptibles de publication dans le respect de la garantie de l'anonymat des données.

Tableau de bord

Campagne	Agrément	Vol. certifiés	Vol. commercialisés	Paiement des frais
2013/2014	1 an Détail Fichier PDF	0 hl	0 hl	

Vous pouvez consulter le détail de votre formulaire de certification en cliquant sur le lien « Détail ».

Exemple d'accusé de réception d'agrément :



DRAAF - FranceAgriMer

XXXXXXXXXXXX

XXXXXXXXXXXX

XXXXXXXXXXXX

XXXXXXXXXXXX

XXXX XXXXXXXXXXXX

Le 24 juillet 2013

Objet : agrément en vue de la commercialisation de vins sans indication géographique avec mention de cépage et/ou de millésime (VSIG cépage/millésime), **campagnes viticoles 2013 - 2014, 2014 - 2015 et 2015 - 2016, du 1er août 2013 au 31 juillet 2016.**

Référence : décret n°2010-1327 du 5 novembre 2010.

Madame, Monsieur,

Suite à votre demande d'agrément pour la commercialisation de VSIG cépage/millésime, je vous prie de bien vouloir trouver ci-dessous le numéro d'agrément délivré à votre entreprise en date du : **01/08/2013**

VSIG | xx | x | x | x | x

Ce numéro d'agrément est valable durant les campagnes viticoles citées en objet. Vous devez être en mesure de commercialiser VSIG cépage/millésime ayant fait l'objet d'une certification préalable. Ce numéro doit être reporté sur les documents internes à l'entreprise (cahier de cave - documents d'accompagnement).

Je vous rappelle par ailleurs votre engagement :

- à enregistrer dans un système documentaire interne, assurant la traçabilité du (des) cépage(s) et/ou du millésime, à tous les stades de la production (matières premières, produits dans les processus internes de l'entreprise, produits mis sur le marché par l'opérateur) ;
- à prendre toute disposition pour assurer que vos fournisseurs ont mis en place un système documentaire dans lequel sont enregistrées les informations assurant la traçabilité du cépage et/ou du millésime à tous les stades de la production qui précèdent leur livraison dans votre entreprise.
Les modalités de ces engagements sont détaillées dans le document « Descriptif du système documentaire assurant la maîtrise de la traçabilité chez l'exploitant et ses fournisseurs » joint en annexe à votre demande d'agrément.
- à vous soumettre aux contrôles prévus et à fournir l'ensemble des documents nécessaires au contrôle de la traçabilité et à respecter votre obligation de se soumettre auxdits contrôles,
- à supporter les coûts de l'agrément et de la certification y compris les frais inhérents aux contrôles consécutifs au constat d'une non-conformité,
- à déclarer annuellement, en fin de campagne avant le 30 septembre, les volumes commercialisés en vins sans indication géographique avec mention de cépage et/ou de millésime,
- à confirmer, à l'issue de sa période de validité, votre demande d'agrément en vins sans indication géographique avec mention de cépage et/ou de millésime,
- à informer les services de FranceAgriMer de toute modification vous concernant ou affectant votre demande ou votre outil de production.

Je vous prie d'agréer, Madame, Monsieur, l'expression de mes sincères salutations.

Pour le Directeur général par intérim et par délégation
le Chef du Service territorial FranceAgriMer

XXXXXXXXXX

XXXXXXXXXXXX

4. Demandes de certification

L'opérateur **doit être au préalable agréé** avant toute demande de certification.

Les demandes de certifications envoyées par la téléprocédure ou par courrier sont examinées par le service territorial qui statue sur leur conformité dans un délai de 15 jours ouvrables.

Via la téléprocédure, les demandes d'agrément et de certification ne peuvent être effectuées simultanément par un opérateur. L'agrément doit être valide avant toute demande de certification.

4.1 Saisie de la demande de certification

Cliquer sur « effectuer une demande de certification » :

WQLVN000 - Menu Vin Sans Indication Géographique

TELEPROCEDURE

- Agrément
- Effectuer demande d'agrément
- Certification
- Effectuer demande de certification
- Commercialisation
- Effectuer déclaration de commercialisation
- Gestion agrément

Campagne en cours : 2013/2014

Opérateur

Identifiant : 977XX

Raison sociale : GAEC XXXXXXXXXXXXXXX

Nom commercial : GAEC XXXXXXXXXXXXXXX

Nom générique : GAEC XXXXXXXXXXXXXXX

Numéro SIRET : 34XXXXXXXXXXXX

Numéro CVI : XXXXXXXXX

On accède alors au formulaire de demande de certification (voir page suivante).

WQLVN012 - Création d'une demande de certification

Opérateur

Identifiant : 977XX
Raison sociale : GAEC XXXXXXXXXXXXXXXX
Nom commercial : GAEC XXXXXXXXXXXXXXXX
Nom générique : GAEC XXXXXXXXXXXXXXXX
Numéro SIRET : 34XXXXXXXXXXXXX
Numéro CVI : .

Informations générale de la demande

Campagne : 2013/2014
Statut : En cours
Nom de signataire : XXXXXXXX
N° certification :

Volumes à certifier

Volume en hectolitre	Provenance	Cépage	Détails	Couleur	Millésime	Destination	Cert. Stock
Ajouter une ligne							

Engagements

Afin de valider et transmettre votre demande, vous devez approuver les engagements en cochant la case « Lu et approuvé »

Document : « Engagements Certification »

Lu et approuvé :

Sauvegarder Valider Retour

Rubrique « Information générale de la demande » :

Modifiez si nécessaire le nom du signataire

Rubrique : « Volumes à certifier » :

Cliquez sur « Ajouter une ligne ».

Dans l'encadré « Volumes à certifier » remplissez pour chaque lot : la provenance, le cépage (si applicable), la couleur, le millésime (si applicable) et la destination.

Ajoutez autant de lignes que de volumes différents à certifier.

Volumes à certifier									
Volume en hectolitre	Provenance	Cépage	Détails	Couleur	Millésime	Destination	Cert.	Stock	
20	FRANCE	MERLOT N	...	Rouge	2012	FRANCE		<input type="checkbox"/>	✗
50	FRANCE		...	Blanc	2011	FRANCE		<input checked="" type="checkbox"/>	✗
50	FRANCE	MERLOT N	...	Rouge		CHINE(REP. POPUL)		<input checked="" type="checkbox"/>	✗
20	FRANCE	MULTI-CEPAGE	...	Rouge		FRANCE		<input checked="" type="checkbox"/>	✗
50	ESPAGNE	CHARDONNAY B	...	Blanc	2011	FRANCE		<input checked="" type="checkbox"/>	✗

Ajouter une ligne

Pour les lots en multi-cépages, vous devez saisir le détail des cépages dans une case accessible en cliquant sur le lien « ... »

○ **Volume en hectolitre :**

Indiquez le volume que vous prévoyez de commercialiser.

NB : Si, par la suite, vous souhaitez commercialiser un volume supérieur à celui déjà certifié, vous devrez faire une demande de certification complémentaire en saisissant un nouveau lot.

○ **Provenance :**

Choisissez dans la liste déroulante l'origine du vin (France ou Etat membre de l'Union Européenne)

Pour pouvoir commercialiser un vin en provenance d'un Etat Membre de l'Union Européenne, vous devez posséder un certificat. Si vous possédez ce certificat au moment de votre demande de certification, joignez le document au format PDF en cochant la case « cert ». Ce certificat n'est pas obligatoire pour la transmission de votre demande de certification mais vous devrez le posséder au moment de la commercialisation de vos vins ; ce document vous sera demandé lors d'un éventuel contrôle de FranceAgriMer.

Ce certificat est un document qui atteste le cépage et/ou le millésime du vin. Si l'attestation n'émane pas directement des services de l'Etat ou d'une province, le fichier pdf joint doit comporter une page attestant des compétences de l'organisme de contrôle. Le certificat doit comporter la mention non ambiguë d'un cépage et / ou d'un millésime et du volume sur lequel porte la certification.

○ **Cépage :**

Si un cépage est revendiqué, choisissez dans la liste déroulante le nom correspondant.

Pour plusieurs cépages revendiqués (mélange de différents cépages), choisissez dans la liste déroulante la mention « multi-cépages ».

Dans la colonne détail cliquez sur (...) et indiquez dans le cadre quels sont les cépages utilisés

Volumes à certifier	
<p>Volume en hectolitre : 20 Provenance : FRANCE Cépage : MULTI-CEPAGE Couleur : Rouge Millésime : Destination : FRANCE Stock : Oui</p>	<p>Détails des cépages :</p> <div style="border: 1px solid gray; padding: 5px; min-height: 100px;"> Merlot, Chardonnay, </div>
Sauvegarder	Retour

En cas de cépage étranger ne figurant pas dans le CVI (Casier Viticole Informatisé) choisissez dans la liste déroulante la mention « cépages hors CVI ».

Si aucun cépage n'est revendiqué, choisissez la première case (case vide) de la liste déroulante.

○ **Couleur :**

Indiquez la couleur.

○ **Millésime :**

Si le millésime est revendiqué, choisissez l'année dans la liste déroulante.

Si le millésime n'est pas revendiqué, choisissez la première case (case vide) de la liste déroulante.

○ **Destination :**

Choisissez le pays de destination dans la liste déroulante.

○ **Cert. :**

Si le vin provient d'un Etat Membre de l'Union Européenne, cochez la case et joignez un certificat au format PDF (voir encadré si dessus).

○ **Stock :**

Si les volumes certifiés sont actuellement en stock dans votre entreprise, cochez la case.

Remarque :

En cas d'erreur de saisie, les données de la ligne peuvent être supprimées en cochant la croix rouge.

Rubrique « Engagements » :

Cliquez sur le lien « engagements certification » : Vous pourrez alors consulter et si vous le souhaitez, imprimer et télécharger les engagements.

Vous devrez cocher la case « Lu et approuvé » afin de pouvoir valider votre demande.

Engagements

Afin de valider et transmettre votre demande, vous devez approuver les engagements en cochant la case « Lu et approuvé »

Document : « Engagements Certification »

Lu et approuvé :

Sauvegarder *Valider* *Retour*

Document « Engagements certification » :

Engagements à respecter par l'opérateur agréé pour commercialiser les lots de VSIG cépage(s) / millésime déclarés :

L'opérateur :

- respecte les engagements en matière de traçabilité pris lors de sa demande d'agrément concernant les lots et volumes de VSIG cépage(s) / millésime prévisionnels déclarés ;
- s'engage à transmettre une nouvelle demande de certification pour tout autre cépage ou millésime, ou pour toute augmentation des volumes déclarés ;
- a pris note que la certification des lots déclarés prend fin au 31 juillet 2014. Les lots non commercialisés à cette date devront faire l'objet d'une nouvelle demande de certification sur la campagne suivante.

- **Si vous souhaitez sauvegarder la demande** et la transmettre ultérieurement à votre service territorial, cliquez sur « Sauvegarder » (la demande d'agrément pourra être modifiée et validée ultérieurement en cliquant sur le menu à gauche « Modifier la demande de certification ») ou en cliquant sur le lien « En cours saisie » du tableau de bord.

TELEPROCEDURE

Agrément

Effectuer demande d'agrément

Certification

Modifier demande de certification

Campagne en cours : 2013/2014

Opérateur

Identifiant : XXXXXXXXXXXX

Raison sociale : XXXXXXXXXXXX

Nom commercial : XXXXXXXXXXXX

Tableau de bord

Campagne	Agrément	Vol. certifiés	Vol. commercialisés	Paiement des frais
2013/2014	1 an Détail Fichier PDF	0 hl En cours saisie	0 hl	
2012/2013	1 an	25 hl Détail des lots	0 hl	

- **Si vous souhaitez transmettre la demande à votre service territorial**, cliquez sur « valider »,

Votre demande sera en attente de validation par le Service Territorial. Vous pourrez la consulter en cliquant sur le lien « En att. Val. ST » :

Tableau de bord				
Campagne	Agrément	Vol. certifiés	Vol. commercialisés	Paiement des frais
2013/2014	1 an Détail Fichier PDF	0 hl En att. Val. ST	0 hl	
2012/2013	1 an	25 hl Détail des lots	0 hl	

- Si vous ne souhaitez pas sauvegarder ou transmettre votre demande, cliquez sur « Retour ».

4.2 Validation de la demande de certification

Après validation de votre demande un mail vous est transmis :

Bonjour,

Nous avons bien reçu votre demande de certification pour des vins sans appellation d'origine ou indication géographique avec mention de cépage et/ou de millésime (VSIG cépage / millésime) et nous vous en remercions.

Votre demande est en cours de traitement.

Après validation de votre demande par le service territorial un mail vous informe de la possibilité de télécharger les certificats des volumes.

Bonjour,

Votre demande de certification a été traitée.

Vous pouvez télécharger votre notification de certification sur votre espace personnel.

Téléchargement de l'accusé de réception de la certification

Vous pouvez vous connecter à l'application (voir 1.1) et télécharger l'accusé de réception de la certification disponible au format PDF disponible sur le tableau de bord :

WQLVN000 - Menu Vin Sans Indication Géographique

Campagne en cours : 2013/2014

Opérateur

Identifiant : 977XX

Raison sociale : GAEC XXXXXXXXXXXXX

Nom commercial : GAEC XXXXXXXXXXXXX

Nom générique : GAEC XXXXXXXXXXXXX

Numéro SIRET : 34 XXXXXXXXXXXXX

Numéro CVI : XXXXXXXX

Avertissement

Les informations qui vous sont demandées sont susceptibles d'être utilisées par les agents de FranceAgriMer pour la production d'informations économiques. Les données ne seront pas rediffusées en l'état mais pourront servir à la production d'analyses qui seront susceptibles de publication dans le respect de la garantie de l'anonymat des données.

Tableau de bord

Campagne	Agrément	Volumes certifiés	Volumes commercialisés	Paiement des frais
2013/2014	3 ans	190 hl Détail des lots	0 hl	
	Fichier PDF	Fichier PDF		

Voir exemple de certificat à la page suivante.

DRAAF - FranceAgriMer

XXXXXXXXXX

XXXXXXXXXX

XXXXXXXXXX

XXXXXXXXXX

XXXX XXXXXXXXXXXX

le 24/07/2013 ,

Objet : Délivrance d'un numéro d'enregistrement valant certificat pour la commercialisation de vins sans indication géographique avec mention de cépage et/ou de millésime (VSIG cépage/millésime).

Référence : décret n°2010-1327 du 5 novembre 2010

Opérateur agréé n° VSIG XXXXXXXXXXXX

Madame, Monsieur,

Suite à votre demande de certification pour la commercialisation de VSIG cépage / millésime **durant la campagne 2013/2014** (du 01/08/2013 au 31/07/2014), je vous prie de bien vouloir trouver ci-dessous le numéro d'enregistrement valant certificat : **CER-2013XXXX**

Vous êtes autorisé à commercialiser les VSIG cépage/millésime dont la liste figure dans le tableau ci-dessous à compter du 01/08/2013.

Volumes hl (arrondis à hl inférieur)	Provenance France ou Etat Membre	Cépage(s)	Couleur (Rouge 1 ; Blanc 2 ; Rosé 3)	Millésime
45 454	FRANCE	MULTI-CEPAGE	2	

Pour tout autre cépage et/ou millésime ou toute modification des éléments listés ci-dessus, une nouvelle demande de certification doit être transmise.

Ce certificat sera caduc le 31/07/2014. Les stocks en stock devront faire l'objet d'une nouvelle demande de certificat pour la campagne suivante.

Je vous prie d'agréer, Madame, Monsieur, l'expression de mes sincères salutations.

Pour le Directeur général par intérim et par délégation

le Chef du Pôle Suivi Technique des Filières
du Service territorial FranceAgriMer

XXXXX

XXXXXXXXXXXX

Vous pouvez à tout moment faire une demande de certification complémentaire en cliquant sur « effectuer une demande de certification complémentaire ».
Cette demande complémentaire suit le même processus que la demande initiale.

5. Déclaration des volumes commercialisés

Chaque année tout opérateur doit déclarer en août les volumes de VSIG cépage(s)/millésime qu'il a réellement commercialisés durant la campagne précédente. Les volumes commercialisés en 2013-2014 sont à communiquer avant le 31 août 2014.

Les volumes commercialisés servent de base aux calculs des frais de certification à verser à FranceAgriMer ; ces frais vous seront demandés dans un appel à paiement en novembre.

5.1 Effectuer la déclaration de commercialisation

Cliquez sur « effectuer demande de commercialisation »

WQLVN000 - Menu Vin Sans Indication Géographique

Campagne en cours : 2013/2014

Opérateur

Identifiant : 977XX
Raison sociale : GAEC XXXXXXXXXXXXX
Nom commercial : GAEC XXXXXXXXXXXXX
Nom générique : GAEC XXXXXXXXXXXXX
Numéro SIRET : 34 XXXXXXXXXXXXX
Numéro CVI : XXXXXXXX

Avertissement

Les informations qui vous sont demandées sont susceptibles d'être utilisées par les agents de FranceAgriMer pour la production d'informations économiques. Les données ne seront pas rediffusées en l'état mais pourront servir à la production d'analyses qui seront susceptibles de publication dans le respect de la garantie de l'anonymat des données.

Un tableau reprend le détail des lots de VSIG certifiés.

Inscrivez les volumes commercialisés (en hl) sur les lignes correspondantes.

Volume déclarés	Provenance	Cépage	Couleur	Millésime	Volumes commercialisés	
22	FRANCE	SYRAH N	Rouge		0	
22	FRANCE	MERLOT N	Rouge		50	
0	FRANCE	MULTI-CEPAGE	Blanc	2010	20	X

[Ajouter une ligne](#)

Sauvegarder

Valider

Retour

Si le ou les lots certifiés n'ont pas été commercialisés, inscrivez « 0 » dans la colonne « Volumes commercialisés » correspondante.

Volumes commercialisés supérieurs au volumes certifiés ou volumes commercialisés n'ayant pas fait l'objet de certification :

- Si vous déclarez plus de volume qu'il n'en avait été certifié, inscrivez le volume commercialisé,
- Si vous devez ajouter un lot qui n'était pas certifié, cliquez sur « ajoutez une ligne » et inscrivez la provenance, le cépage, la couleur, le millésime et le volume commercialisé.

Rappel :

Toute demande d'augmentation des volumes déjà certifiés, ainsi que tout ajout de volumes d'autres cépages ou de millésimes sur la campagne en cours doit faire l'objet d'une demande de certification complémentaire avant le 15 juillet (les services territoriaux disposant de 15 jours pour examiner votre demande).

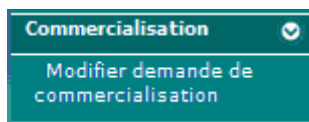
Pour information, le plan de contrôle DFI/SIQ/D 2013-33 publié au Bulletin officiel le 20 décembre 2013 considère la commercialisation de volumes non certifiés comme une anomalie grave pouvant amener à un retrait de l'agrément de l'opérateur.

Cliquez sur « valider », ou sur « sauvegarder » si vous souhaitez continuer ultérieurement la saisie.

- o Si vous cliquez sur « sauvegarder », le message suivant apparaît :

« Les informations ont été sauvegardées. Si vous souhaitez transmettre votre demande de commercialisation, vous devez valider. »

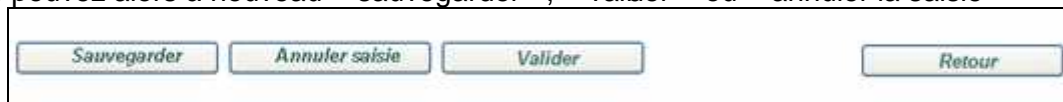
Vous pourrez alors revenir à votre saisie en cliquant sur :



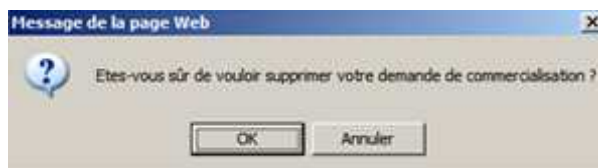
Ou à partir du lien « En cours saisie » de votre tableau de bord :

2012/2013	1 an	25 hl Détail des lots	0 hl En cours saisie	
------------------	-------------	---	--	--

Vous pouvez alors à nouveau « sauvegarder », « valider » ou « annuler la saisie »

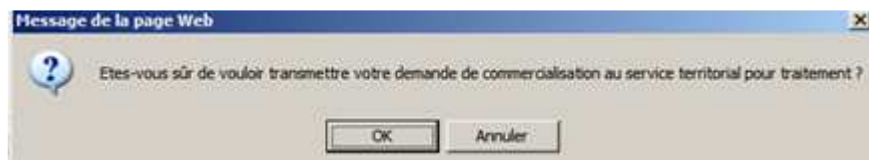


- o En cas d'annulation de la saisie, le message suivant apparaît :



Il vous faudra ressaisir la totalité des lignes de volumes commercialisés.

- o Si vous cliquez sur « valider », le message suivant apparaît :



Vous recevrez alors par mail un message de confirmation :

Bonjour,

Nous avons bien reçu votre déclaration de commercialisation pour des vins sans appellation d'origine ou indication géographique avec mention de cépage et/ou de millésime (VSIG cépage / millésime) et nous vous en remercions.

Vous pourrez consulter votre déclaration en cliquant sur le lien « Détail » :

Tableau de bord				
Campagne	Agrément	Vol. certifiés	Vol. commercialisés	Paiement des frais
2013/2014	1 an Détail Fichier PDF	63 hl Détail des lots Fichier PDF	0 hl	
2012/2013	1 an	25 hl Détail des lots	19 hl Détail	

En novembre, un mail vous informera de la disponibilité de votre appel à paiement. Il sera téléchargeable à partir du tableau de bord de votre espace personnel (case « Paiement des frais »).

5.2 Modification de la saisie des volumes commercialisés

En cas de constat d'une erreur dans la déclaration de vos volumes commercialisés après que la saisie ait été validée, vous devrez contacter le service territorial de votre région dont la liste figure dans un fichier PDF sur le site FranceAgriMer à l'adresse suivante :

<http://www.franceagrimer.fr/filiere-vin-et-cidriculture/Vin/Appui-a-la-filiere/Innovation-et-qualite/Vins-sans-indication-geographique-VSIG>

Le service territorial pourra alors annuler les volumes et vous pourrez effectuer une nouvelle saisie.

6. Gestion des agréments, de la certification et de la commercialisation

Ces trois fonctions permettent de suivre l'historique des étapes des demandes ou des déclarations. Les menus fonctionnent de la même manière pour l'agrément, la certification et la commercialisation.

6.1 Gestion des agréments

Cliquez sur « Consulter demande » du menu « Gestion agrément ».

En sélectionnant la campagne et éventuellement le statut, vous pourrez visualiser vos demandes, ainsi que l'historique des statuts et l'origine de chaque demande (courrier ou téléprocédure).

Remarque : Si vous ne choisissez pas de statut, l'historique des statuts de chaque demande apparaîtra.

WQLVN060 - Consultation des demandes d'agrément

Critères

Campagne : 2014/2015 Statut :

N° VSIG : VSIG Origine demande : Téléprocédure

Créée(s) du : au

Inter-région :

Liste des demandes d'agrément

Opérateur	N° VSIG	Date de Création	Statut	
XXXXXXXXXX	VSIG:XXXXXXXXXX	04/06/2015	En attente de validation	Visualiser la demande

<< Précédent de 1 à 1 sur 1 Suivant >>

Page

6.2 Gestion de la certification

- Gestion agrément
- Consulter demande
- Gestion certification
 - Consulter demande**
- Gestion commercialisation
- Consulter déclaration

Cliquez sur « Consulter demande » du menu « Gestion certification ».

En sélectionnant la campagne et éventuellement le statut, vous pourrez visualiser vos demandes, ainsi que l'historique des statuts de chaque demande et l'origine de chaque demande (courrier ou téléprocédure).

WQLVN014 - Consultation des demandes de certification

Critères

Campagne : 2014/2015 Statut :

N° VSIG : VSIG Origine demande :

Créée(s) du : au

Inter-région :

Liste des demandes d'agrément

<< Précédent Suivant >>

WQLVN014 - Consultation des demandes de certification

Critères

Campagne : 2012/2013 Statut :

N° VSIG : VSIG Origine demande : Courrier

N° Certification : CER- - Inter-région :

Créée(s) du : au

Effacer Chercher

Liste des demandes de certification

Opérateur	N° Certif	N° VSIG	Date de Création	Statut	
XXXXXXX	CER-2012-86	VSIGXXXXXXX	27/08/2012	Validée	Visualiser la demande

<< Précédent de 1 à 1 sur 1 Page 1 / 1 Suivant >>

Page Afficher

Retour

6.3 Gestion de la commercialisation

- Gestion agrément
- Consulter demande
- Gestion certification
- Consulter demande
- Gestion commercialisation
- Consulter déclaration

Cliquez sur « Consulter demande » du menu « Gestion commercialisation ».

En sélectionnant la campagne et éventuellement le statut, vous pourrez visualiser vos déclarations, ainsi que l'historique des statuts de chaque déclaration et l'origine de chaque demande (courrier ou téléprocédure).

WQLVN023 - Consultation des déclarations de commercialisation

Critères

Campagne : 2012/2013 Statut :

N° VSIG : VSIG Origine demande : (Menu déroulant: En cours de saisie, Validée, Retrait)

Créée(s) du : au Inter-région :

Effacer Chercher

Liste des déclarations de commercialisation

<< Précédent Suivant >>

Retour

Exemple de liste :

WQLVN023 - Consultation des déclarations de commercialisation

Critères

Campagne : 2012/2013 Statut : Validée
N° VSIG : VSIG Origine demande : Courrier
Créée(s) du : au Inter-région :

Effacer Chercher

Liste des déclarations de commercialisation

Opérateur	N° VSIG	Date de Création	Statut	
XXXXXXXXXXXX	VSIGXXXXXXXXXX	08/10/2013	Validée	Visualiser la déclaration

<< Précédent de 1 à 1 sur 1 Page 1 / 1 Suivant >>

Page Afficher

Retour

Cliquez sur « visualiser la déclaration » :

Informations générale de la déclaration

Campagne : 2012/2013 [Historique des statuts](#)
Statut : En cours de saisie
Nom de signataire : XXXXXXXXXXXXXXXX
Date de signature :

Volumes commercialisés

Volume déclarés	Provenance	Cépage	Couleur	Millésime	Volumes commercialisés
3	FRANCE	SYRAH N	Rouge	2011	41
49	FRANCE	SYRAH N	Rouge	2012	4

Retour

En cas de difficulté lors de l'utilisation de la téléprocédure, vous pourrez contacter FranceAgriMer à l'adresse suivante : vsig@franceagrimer.fr